

(盖计量认证印章)
162312050494



四川中环检测有限公司

监 测 报 告

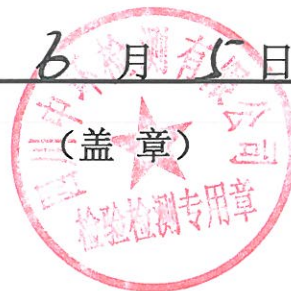
中环检测 (2018) 委托 1804013-1

项目名称: 四川金田纸业有限公司噪声监测

委托单位: 四川金田纸业有限公司

监测类别: 委 托 监 测

报告日期: 2018年 6 月 15 日



监测报告说明

- 1、报告封面及监测数据处无本公司检验检测专用章无效，报告无骑缝章无效。
- 2、报告内容需齐全、清楚，涂改无效；报告无相关责任人签字无效。
- 3、委托方如对本报告有异议，须于收到本报告十五日内向本公司提出，逾期不予受理。
- 4、由委托方自行采集的样品，仅对送检样品的测试数据负责，不对样品来源负责，对监测结果不作评价。
- 5、未经本公司书面批准，不得部分复制本报告。
- 6、未经本公司书面同意，本报告及数据不得用于商品广告，违者必究。

公司通讯资料：

地址：泸州市龙马潭区迎宾大道二段 32 号

邮编：646000

电话（投诉）：0830-2996629

传真：0830-2996629

1、监测内容

受四川金田纸业有限公司的委托,四川中环检测有限公司对四川金田纸业有限公司噪声进行监测,该项目位于合江县临港工业区,建成于2015年,该公司为废纸制造和造纸企业。

监测点位及频次见表1-1。

表1-1 噪声监测点位表

点位编号	监测点位	监测频次	监测日期(2018年)
▲1#	厂界东侧外1m处	昼夜各1次/天	06月03日
▲2#	厂界南侧外1m处	昼夜各1次/天	06月03日
▲3#	厂界西侧外1m处	昼夜各1次/天	06月03日
▲4#	厂界北侧外1m处	昼夜各1次/天	06月03日

分析日期为:2018年06月03日。

监测类别:委托监测。

2、监测项目

噪声监测项目:厂界噪声(昼间、夜间等效A声级)。

3、监测分析方法及方法来源

3.1 噪声监测项目的监测方法、方法来源、使用仪器见表3-1。

表3-1 噪声监测方法及方法来源

项目	监测方法	方法来源	使用仪器及编号	
噪声	工业企业厂界环境噪声排放标准	GB12348-2008	多功能声级计 ZHYQ-148	声校准器 ZHYQ-152

4、监测结果评价依据

4.1 噪声监测结果评价依据见下表4-1。

表4-1 噪声监测结果评价依据 单位: dB(A)

项目外声环境功能区类别	评价标准	时段	
		昼间	夜间
3类	《工业企业厂界环境噪声排放标准》 GB12348-2008 表1 工业企业厂界环境噪声 排放限值3类	65	55

5、监测结果

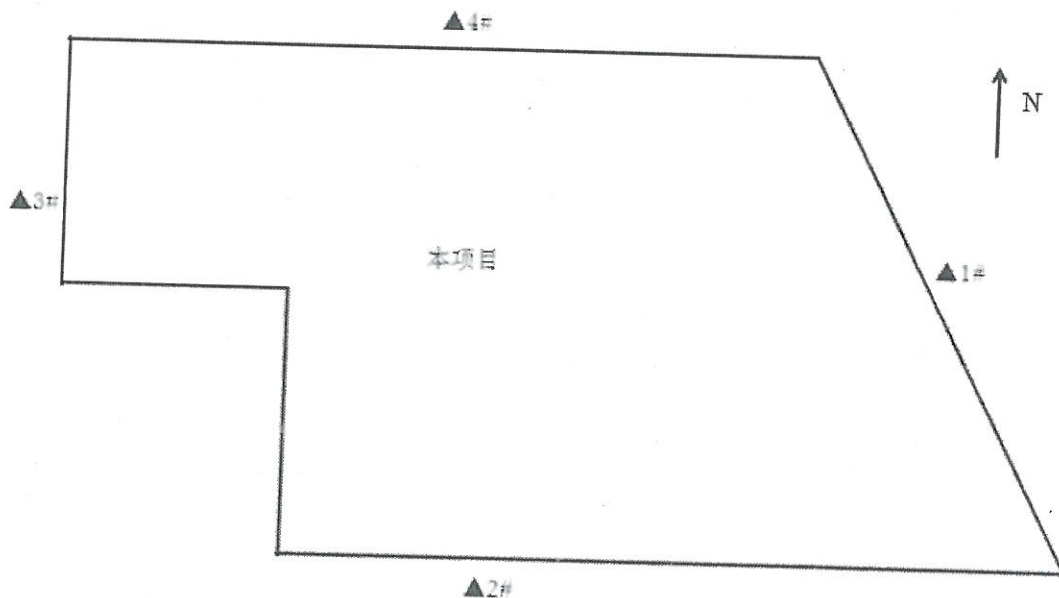
5.1 噪声监测结果见表5-1。

表5-1 噪声监测结果表 单位: dB(A)

监测点位	监测日期 (2018年)	监测结果	
		昼间	夜间
▲1# (厂界东侧外1m处)	06月03日	54	46
▲2# (厂界南侧外1m处)	06月03日	61	51
▲3# (厂界西侧外1m处)	06月03日	54	47
▲4# (厂界北侧外1m处)	06月03日	63	53
标准限值 dB(A)		65	55

由表5-1噪声监测结果表得知,监测点位“▲1#、▲2#、▲3#、▲4#”厂界噪声符合《工业企业厂界环境噪声排放标准》GB12348-2008表1工业企业厂界环境噪声排放限值3类。

监测布点图



报告编制: 廖利群; 审核: 刘强华; 签发: 何明核
 日期: 2018.6.5; 日期: 2018.6.5; 日期: 2018.6.5